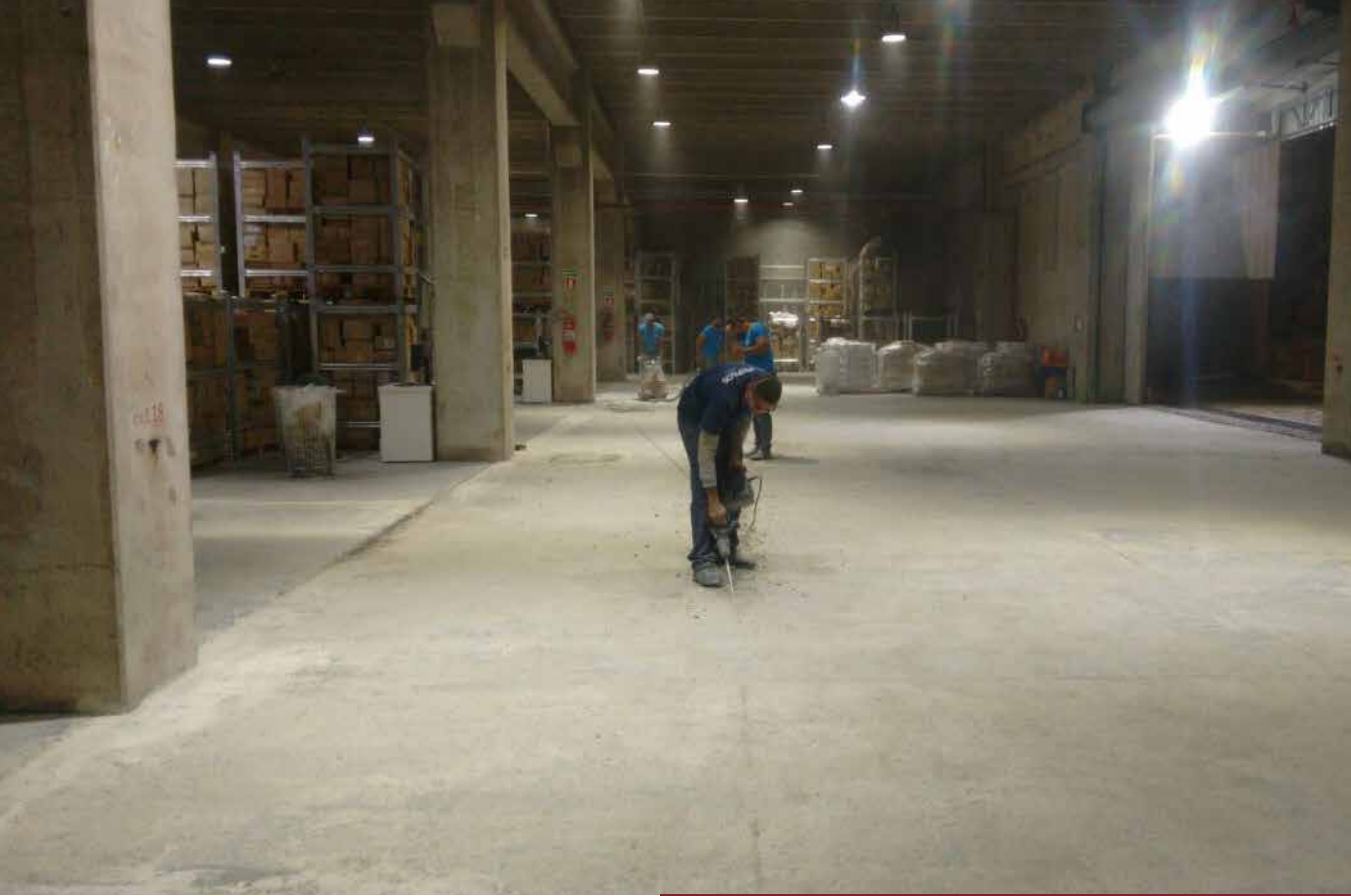




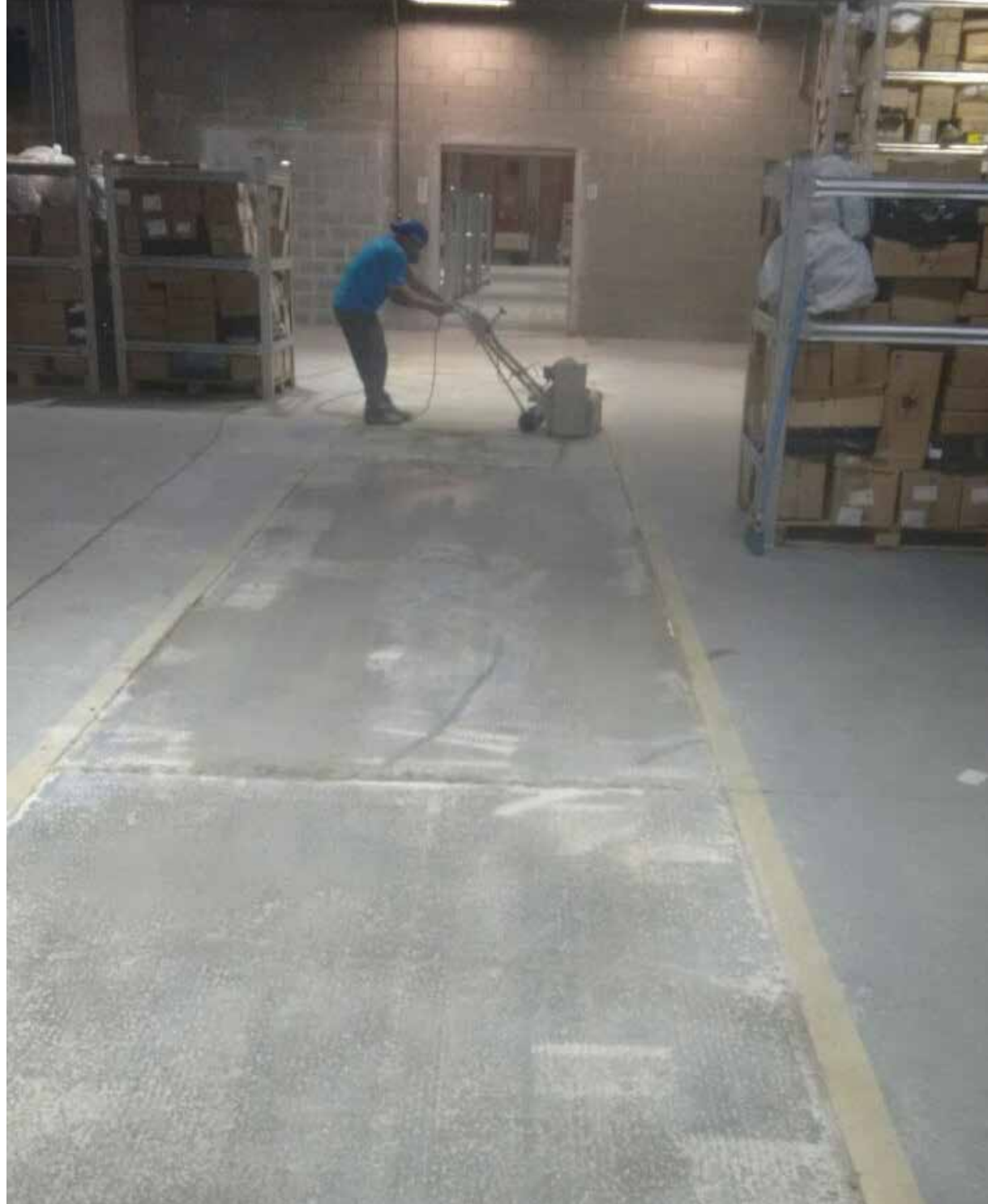
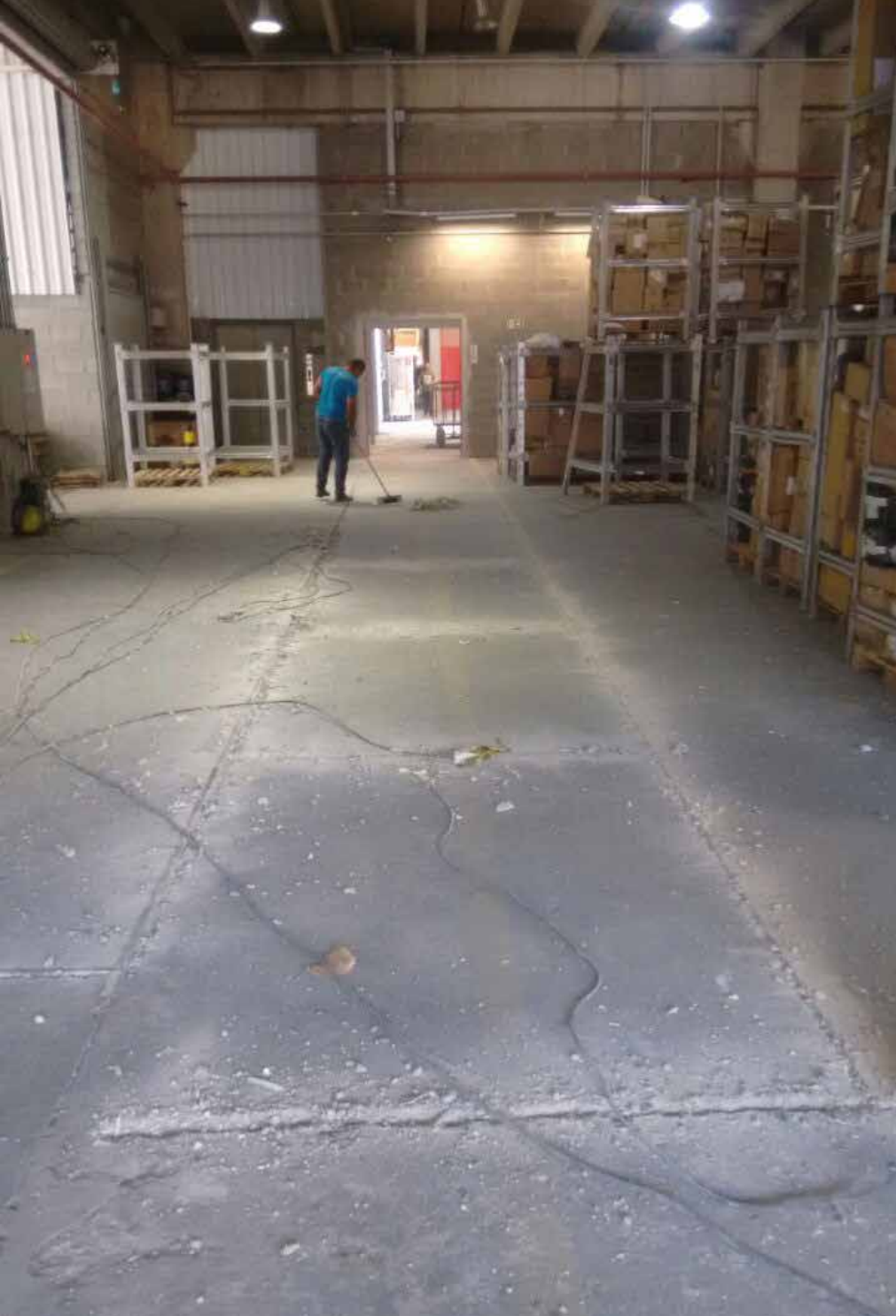
Centro de Distribuição
PU-CIM AN



Rede Terra Terra - Via Anhanguera



Área antes



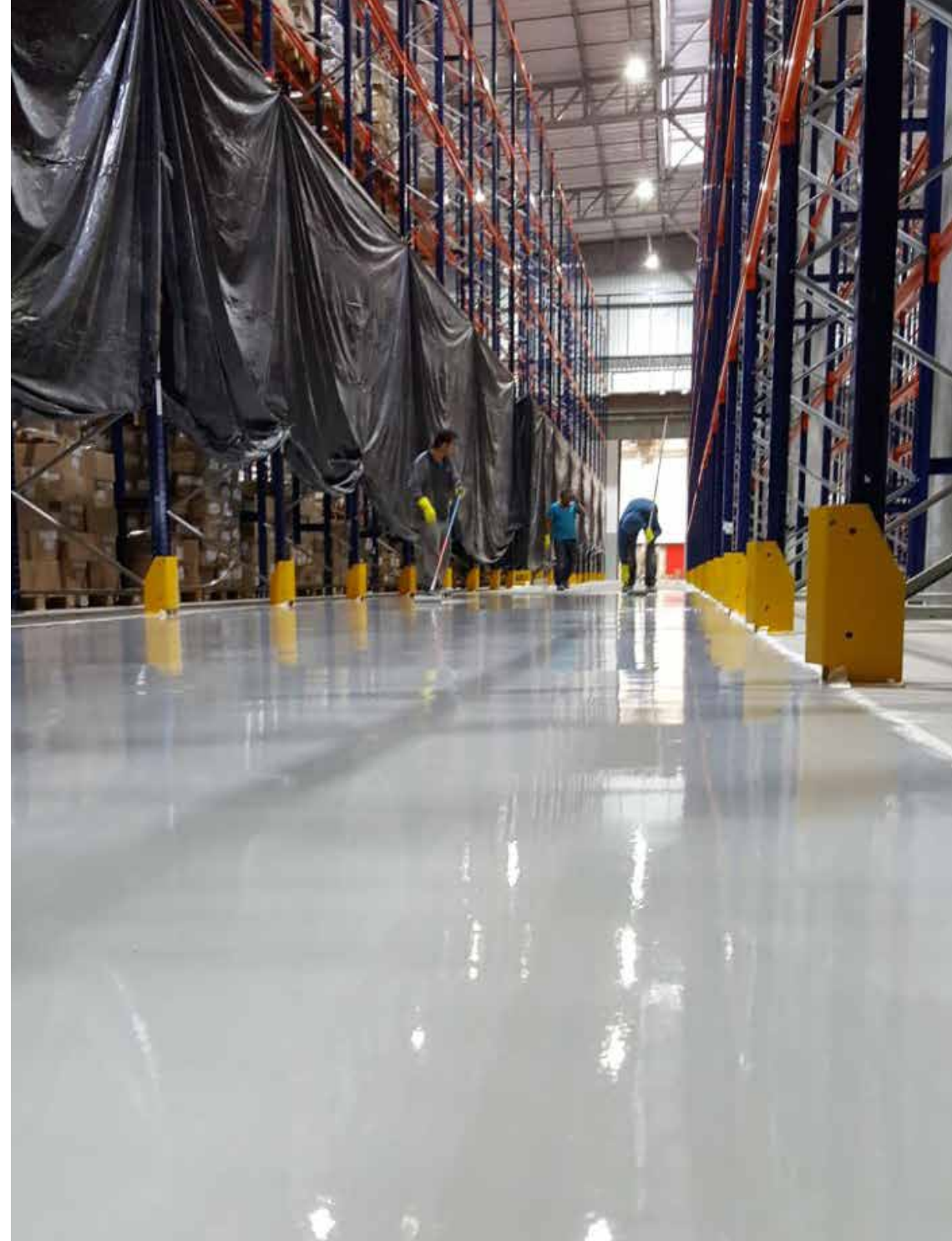
Preparação e fresamento da base



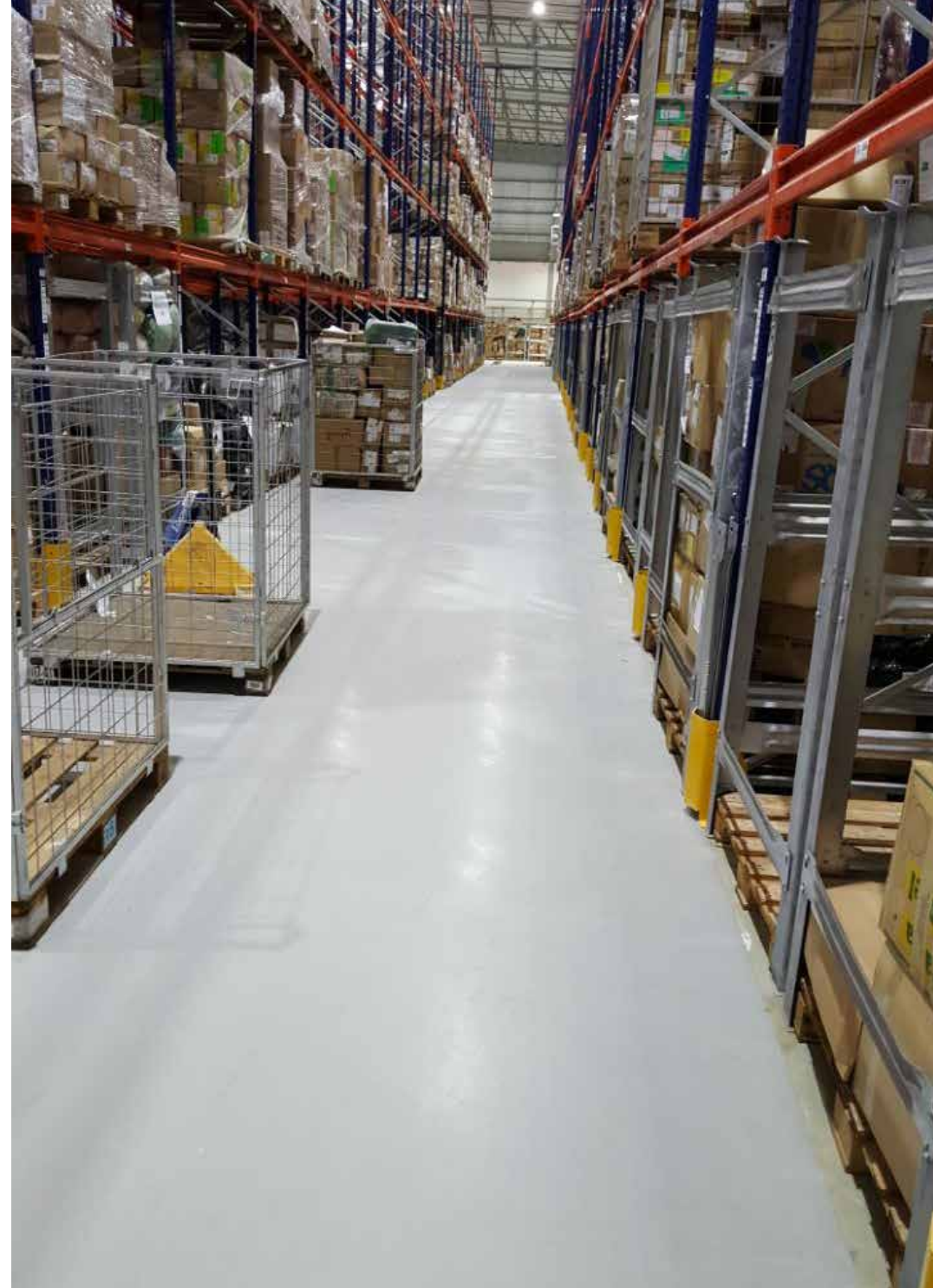
Limpeza da área para aplicação do revestimento



Regularização da base para remover imperfeições



Aplicação do PU-CIM Autonivelante



Obra concluída



Alta resistência e facilidade de manutenção da área

Limpeza e Conservação

Manutenção, limpeza e conservação de revestimentos

A manutenção e conservação do seu revestimento é muito importante para prolongar a vida útil do sistema e manter suas características. A linha ProCleaner conta com dois produtos desenvolvidos especialmente para a correta limpeza e conservação de revestimentos monolíticos resinados.



DESENGORDURANTE & DESENGRAXANTE



Detergente neutro biodegradável, formulado com matérias-primas finamente selecionadas. Altamente eficaz para limpeza em revestimentos monolíticos e cimentícios sujos com óleos, graxas ou gorduras.

- Produto inovador e certificado com o **Selo Food Compliance**, para utilização em áreas de preparo alimentar;
- Permite a remoção de manchas de óleo, graxas e gorduras sem afetar o revestimento;
- Produto de limpeza seguro ambientalmente, biodegradável e adequado para a utilização em superfícies que exigem constante manutenção;



LIMPEZA PESADA



Altamente eficaz para limpeza em revestimentos monolíticos e cimentícios fortemente encardidos e impregnados.

- Permite a remoção de manchas e sujidades sem afetar a superfície do material e/ou sua camada de proteção;
- Produto livre de ácidos, soda cáustica e potassa cáustica;
- É um produto seguro ambientalmente e biodegradável;
- Não é tóxico, nem perigoso à saúde;



Permite a remoção de manchas de terra vermelha, ação do tempo e sujidades orgânicas.



Quer conhecer mais? Entre em contato com nosso departamento comercial.

Carlos Vellozo Neto

Tel. (11) 2311-0517 / 9 8434-3029

vellozo@duplexpisos.com.br

www.duplexpisos.com.br

Licenciado
miaki
revestimentos